

犬のボディ・ランゲージ ストレスのサイン

皆さんは犬の気持ちがどれくらい理解できていますか？特に人間社会で生活をしている犬達は何もかも納得いかない事ばかり。人間が想像する以上にストレスを感じています。また、意外な事にストレスを感じたりしています。人間社会で暮らすためには、慣れてもらわなくてはならない事もたくさんありますが、このストレスを放っておいてよいわけではありません。飼主として犬に信頼されるためには、犬の気持ちを理解した上で上手にコミュニケーションをとり、このストレスを解消してあげる事が大切です。

こんな事しませんか？



息が荒い・速い



体をこわばらせる
震える

カユミの原因が無いのに、やたらとかく



ストレスも慢性化すると...
体の一部をひたすら舐めて、脱毛や皮膚炎を起こすことがある。

この他、こんな様子もストレスサインの可能性が 있습니다。

- ・耳が後ろに傾く
- ・あくびをする
- ・足の裏に汗をかく
- ・自分の口元をペロペロよく舐める
- ・しきりにまばたきをする
- ・イライラしている

こんな時は、

- ・お散歩の時間を増やしたり、場所を変えてみる
- ・ドッグランなどで思い切り走らせる
- ・アロマセラピーやドッグマッサージなどでリラックス

など、愛情たっぷりの楽しい時間を作り解消してあげると良いでしょう！

また、ストレスの原因ととして、どこか慢性的な痛みや不快感がないかチェックする事も大切です。

春、動物病院の待合室は大小たくさんのワンちゃん・ネコちゃんが診察を待っています。この待合室でよくみられるストレスサインがあります。“呼吸が速くなる”“あくびをする”“何度も体をブルブルッと振る”“口元や鼻をペロッと舐める”“足裏に汗をかく”“やたらと床など臭いをかく”。皆さんのワンちゃんに、このような様子がみられたらストレスがかかった状態です。体をやさしく撫でたり、気分転換に外に出るなどして解消してあげてください。また、このような状態にならないように、たまに病院に遊びに来るなどして慣らしておきませんか！待合室に犬用おやつをご用意してお待ちしてま～す♡

フィラリア検査時に血液検査をしませんか！

採血量を増やす事で同時に血液検査が行えます。検査項目により料金が変わります。検査項目・検査料は以下の通りです。

* 血液検査ご希望のワンちゃんは、検査結果をより正確に判断するために

8時間以上の絶食の上でご来院ください。

水分は与えて構いませんが、牛乳やジュース、スープなどは与えないで下さい。

病気シリーズ

犬の僧帽弁閉鎖不全症

心臓は、左心房・左心室・右心房・右心室の4つに分かれています。このうち左心房と左心室の間にある2枚の弁のことを僧帽弁といい、心臓の収縮時にこの弁が閉じることによって心室から心房への血液の逆流を防いでいます。僧帽弁閉鎖不全症は、この僧帽弁が変性し、肥厚することによって完全に閉じることができなくなり、心臓が収縮する時に全身に送り出されるべき血液の一部が弁の隙間から左心房に逆流してしまう状態のことをいいます。

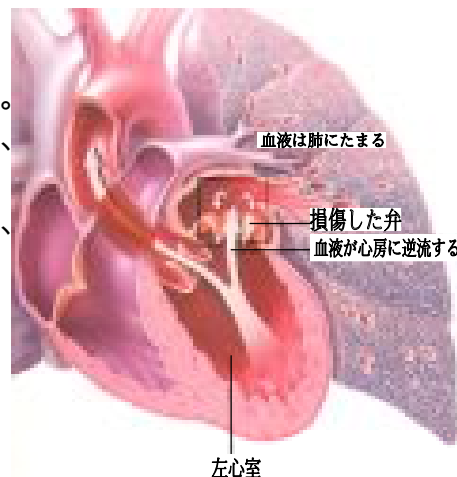
中年齢以降のあらゆる犬種に発生する可能性がありますが、マルチーズ・シーズー・キャバリアは特に発生率が高くなっています。

症状

初期段階ではほとんど症状はありませんが、病態が進行していくと、発咳や運動時に疲れやすくなるなどの症状がではじめます。また、肺でのうっ血（血液の流れが渋滞を起こした状態）が起こることで肺水腫という状態に進行すると、犬は苦しそうにゼーゼーと呼吸をしたり、夜間から朝方にかけて特にひどく咳が続いたりして、重度になると呼吸不全になる事もあります。

治療

治療は内服薬や食事療法などの内科的療法が中心となります。治療によって、この病気が完全に治癒することはありませんが、心臓や肺の負担を軽減し、延命することが可能です。



<シリーズ The 犬>

フラットコーテッド・レトリバー

Flat-Coated Retriever

- 原産国 : イギリス
用途 : 水陸両用の狩猟、運搬、回収を勤める
一般外貌 : スマートさとエレガントさを合わせ持ち、体高と体長がほぼ等しい
垂れ耳・垂れ尾
性格 : 穏和で注意深い。狩猟時は大胆で、家庭では細心
攻撃性は低く、やんちゃ度は高い
毛色 : ブラック レバー
サイズ : 体高 オス 58cm ~ 61cm メス 56cm ~ 59cm
体重 オス 27kg ~ 36kg メス 25kg ~ 32kg

愛付詞 きゃびあ

あまりエレガントな写真が無かったよ…。いつもヘラヘラしてるけど、エレガントなレディーの時もあるんだよ！いつか、お見せできるといいなあ…



歴史

誕生は19世紀の初頭で、ドッグショーに出陳されたのは1860年。その頃はウェービーコテッドと呼ばれる程、波状毛でしたが、徐々に平滑毛に変わり、フラットコーテッドと呼ばれるようになりました。

美容

絹のような光沢のある滑らかな毛を維持する上でも、毎日のブラッシングは欠かせません。

暮らし

豊富な運動量が必要なので、十分に行ってください。犬種的に狩りのような事をさせたり、泳がせたりすると喜びます。家族との交流の中で暮らしてきた犬種なので、通常は家の中で過ごさせて、屋外で十分に遊ばせるというスタイルが理想です。マンションなどの暮らしにもあまり問題がありませんが十分に社会化させていないと分離不安などの問題行動が出やすいので、特に子犬の頃には屋外での様々な経験・ふれあいが大切です。とても学習能力が高く、しつけや訓練の時も常に楽しげに尻尾を盛んに振る姿が特徴的です。

健康

よくみられる病気としては後肢の痛みやふらつきなどの症状を示す股関節形成不全や膝蓋骨の脱臼などがあります。また皮膚病にもかかりやすい。中年齢以降になると、腫瘍も発生しやすく白内障になりやすいので、ブラッシングをしながら体表面を、散歩などで歩行を、また定期的に目などのチェックをしましょう。